

EL CONFORT EN LOS PABELLONES POLIDEPORTIVOS



Transformación de un polideportivo en un pabellón polivalente mediante la instalación de un sistema de calefacción de tubos radiantes a gas **Kromschroeder-Schwank**.

Este sistema permite disponer de calefacción en las gradas o en la cancha, de forma independiente, o en ambas zonas al mismo tiempo.

En un polideportivo, existen al menos 2 zonas bien diferenciadas y con diferentes requisitos a nivel de temperatura de confort: la cancha de juego y las gradas de los espectadores. En tanto que se disputa un partido de baloncesto, fútbol sala, etc., el nivel de actividad desarrollado por los jugadores hace prácticamente innecesaria la aclimatación de la cancha de juego. Por el contrario, los espectadores desarrollan una baja actividad metabólica, por lo que en el caso de bajas temperaturas climatológicas pueden precisar del aporte de calor necesario para alcanzar un grado de confort satisfactorio.

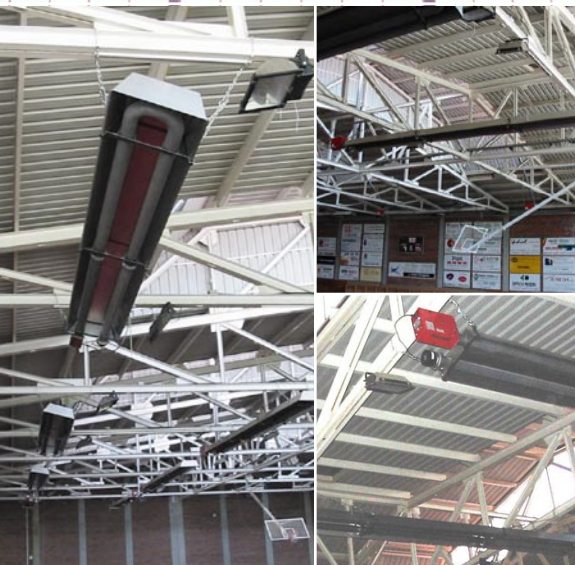
La única tecnología que nos permite calefactar de forma independizada ambas zonas de modo satisfactorio es la calefacción infrarroja. La radiación infrarroja atraviesa las capas de aire sin calentarlo, transformándose en calor al incidir sobre los cuerpos.

Diversas investigaciones han demostrado que al disminuir en 1°C la temperatura del aire ambiente se obtiene como resultado una reducción del coste de energía de aproximadamente el 7%.

La baja temperatura del aire se traduce en una reducción de las pérdidas de calor: "ahorro de más de un 30% de energía".

Los equipos de calefacción por infrarrojos que se adaptan de forma más idónea a las posibles variantes de instalación requeridas son los tubos radiantes a gas.

“Ahorros de más de un 30% de energía”



LOS RESULTADOS OBTENIDOS SON:

- Ahorro de energía (más del 30%) y protección del medio ambiente.
- Calor confortable y uniforme
- Economía y larga duración
- Diversas temperaturas en un área
- Sin movimientos ni corrientes de aire
- Sin levantamiento de polvo

CONSULTE TAMBIÉN NUESTRAS PUBLICACIONES RELATIVAS A LA CALEFACCIÓN DE:

Iglesias, salas de exposiciones, estadios de fútbol, almacenes, talleres y naves industriales.

LA TECNOLOGÍA DE LOS TUBOS RADIANTES

Los tubos radiantes son aparatos autónomos de generación de calor, los cuales presentan la particularidad de emitir un elevado porcentaje de dicho calor bajo la forma de radiación infrarroja.

BÁSICAMENTE ESTÁN CONSTITUIDOS POR:

- Unidad de quemador
- Unidad de extractor de gases de combustión
- Tubos de acero tratados contra la corrosión, en el interior de los cuales tiene lugar la combustión del gas, siendo calentados por los gases producidos en dicha combustión.
- Reflector de acero aluminizado para el mejor enfoque de calor.

Nuestros tubos radiantes pueden adaptarse a las más diversas formas geométricas de los locales y necesidades de calefacción, con un rendimiento de la instalación de más de un 90%. El cliente obtiene el aparato en un sencillo kit de instalación listo para ser ensamblado.

SEGURIDAD Y CONTROL

La unidad de control de quemador mediante microprocesador controla el caudal de aire y la correcta combustión, así como el funcionamiento de todos los componentes del aparato, secuencias de encendido y paro del sistema.

En el caso de producirse algún problema de funcionamiento, la válvula de gas cierra automáticamente. No es posible el paso de gas sin quemar.

LA COMBUSTIÓN

La mezcla gas-aire se produce en una cámara de quemador especial. Tanto el Gas Natural como el GLP, se queman en una llama laminar y extremadamente no contaminante de más de 5 m de longitud.

El tubo se calienta mediante la larga llama y los gases producto de la combustión, emitiendo calor radiante.

Los productos de la combustión se evacuan a través de un silencioso extractor situado al final del tubo.

El aire necesario para la combustión puede ser tomado del aire ambiente del local, o exterior mediante un sistema de conductos aire/evacuación de gases.

Recomendamos que los gases procedentes de la combustión, en este tipo de locales, sean evacuados al exterior a través de un conducto individual para cada aparato o mediante sistemas de evacuación colectiva con un extractor central (hasta 10 aparatos por sistema).

INSTALACIÓN DE LOS EQUIPOS

No se requieren grandes obras, pues tan sólo es necesario suspender los aparatos, el suministro de gas mediante tuberías de diámetro reducido y el suministro eléctrico. Estas instalaciones deben ser realizadas por un instalador debidamente cualificado. Opcionalmente, se puede instalar un control de temperatura para un funcionamiento automático.

En Kromschroeder, S.A. ofrecemos la posibilidad de realizar el estudio de necesidades térmicas del local, de forma gratuita y ayudar en la elección de la mejor opción y diseño del sistema de calefacción.

ALGUNAS DE NUESTRAS REFERENCIAS:

- Pabellón polideportivo de JUNEDA (Lleida)
- Pabellón polideportivo de QUART (Girona)
- Pabellón polideportivo de SARRIÀ DE TER (Girona)
- Pabellón polideportivo DELICIAS (Zaragoza)
- Pabellón polideportivo de SALT (Girona)