

KROMSCHROEDER S.A. en su compromiso con la protección del medio ambiente, tiene implantado desde el año 2002, un sistema de gestión ambiental según la norma UNE EN ISO 14001.

Mediante el control operacional ambiental establecido en la Organización, analizamos el cumplimiento legal y controlamos los impactos y aspectos ambientales. Así mismo, disponemos de un protocolo de actuación ante cualquier tipo de accidente ambiental y planificamos y realizamos auditorias, que nos permiten asegurar el cumplimiento de los requisitos del sistema.

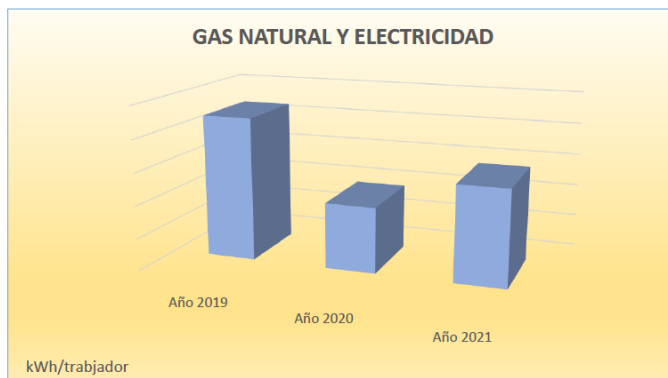
Con periodicidad anual, evaluamos los aspectos ambientales y establecemos objetivos y programas ambientales que nos permiten mejorar nuestra actuación ambiental y energética, definiendo medidas concretas para llevarlos a cabo.

Para conocer la evolución del comportamiento ambiental de nuestra empresa, hemos definido indicadores ambientales que evaluamos periódicamente y que nos permiten realizar acciones, con el propósito de seguir mejorando nuestro desempeño ambiental.

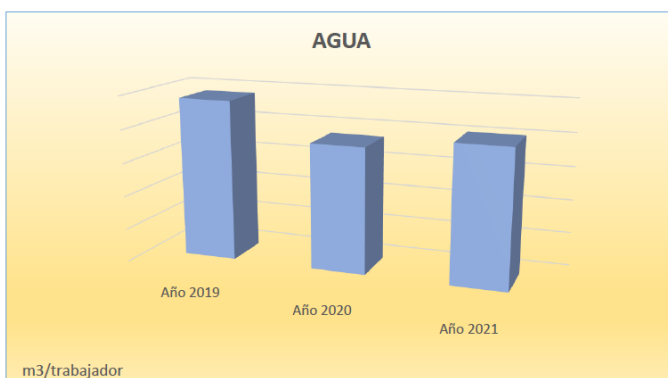
A continuación, se muestran los resultados obtenidos en 2021 y su evolución durante los tres últimos años.

EVOLUCIÓN PERIODO 2019-2021

CONSUMO DE RECURSOS ENERGÉTICOS

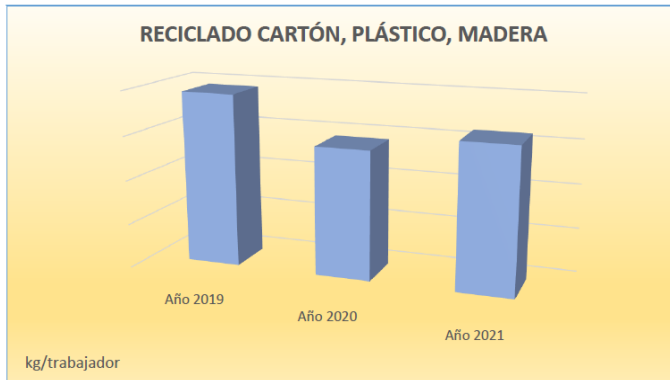


Tras la bajada en 2020, por la realización de teletrabajo, en 2021 se vuelve a normalizar el consumo.



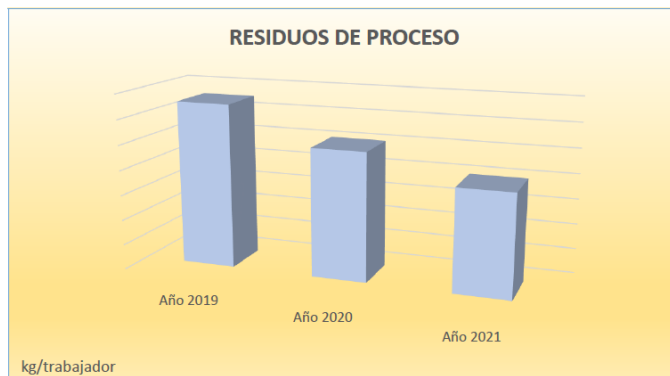
El consumo de agua se mantiene en los valores habituales con 8,13 m³/trabajador.

RESIDUOS ASIMILABLES URBANOS



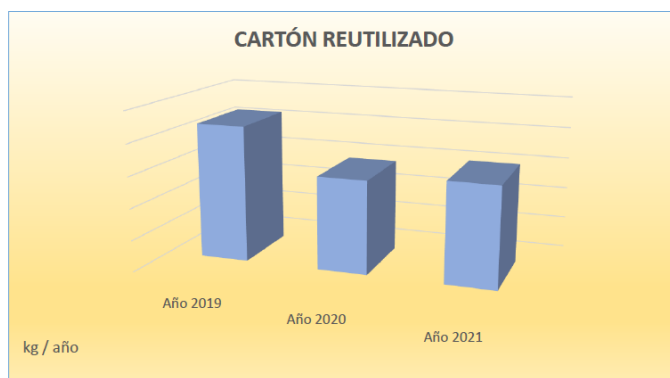
La recogida selectiva este año ha aumentado hasta los 323 Kg/trabajador.

RESIDUOS NO ASIMILABLES URBANOS



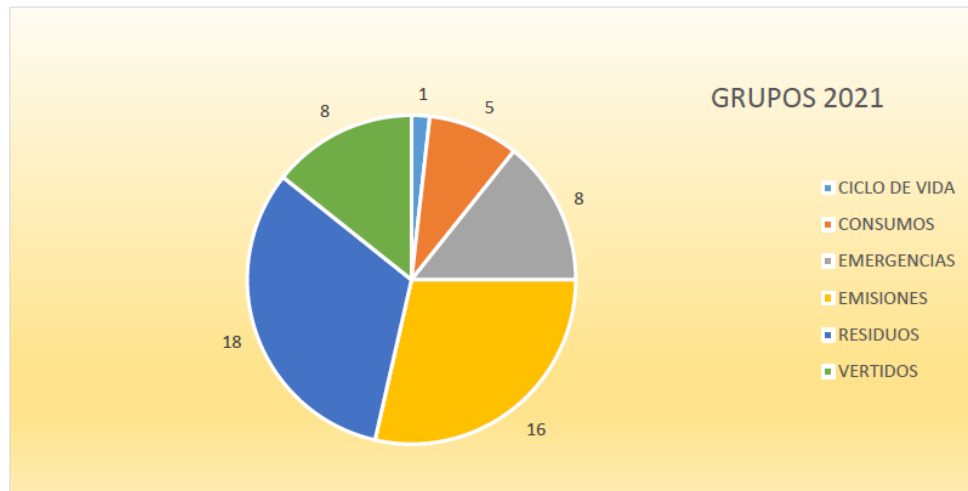
Continúa el descenso de los residuos asociados al proceso.

CICLO DE VIDA

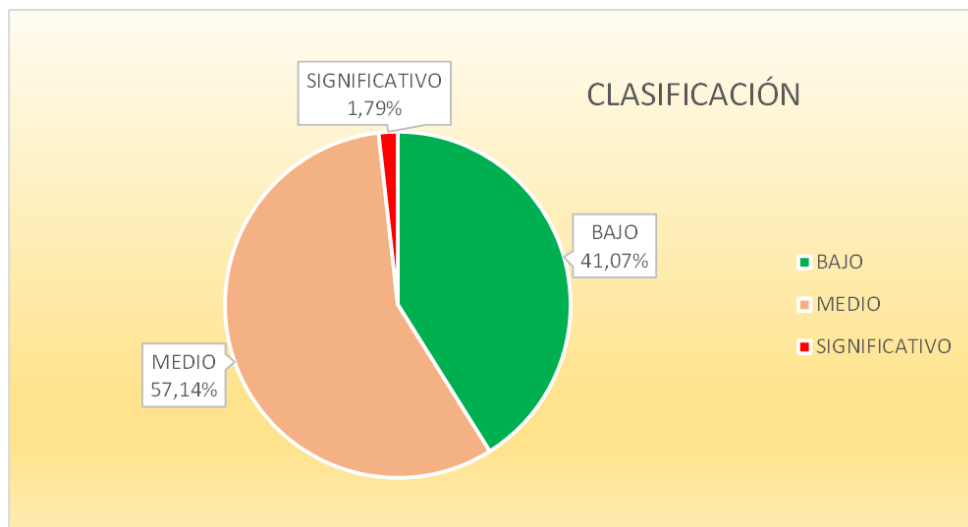


La gestión realizada en los diferentes departamentos nos ha permitido reutilizar más de 600 Kg de cartón.

CLASIFICACIÓN DE ASPECTOS 2021



Teniendo en cuenta estos grupos de distribución, los aspectos ambientales no significativos obtenidos en la evaluación realizada para 2021, superaron el 98% del total.



Estos resultados, confirman el cumplimiento de los objetivos establecidos.

En lo que respecta a los aspectos significativos, se mantienen controlados y seguimos realizando las acciones necesarias, para disminuir el impacto ambiental asociado.